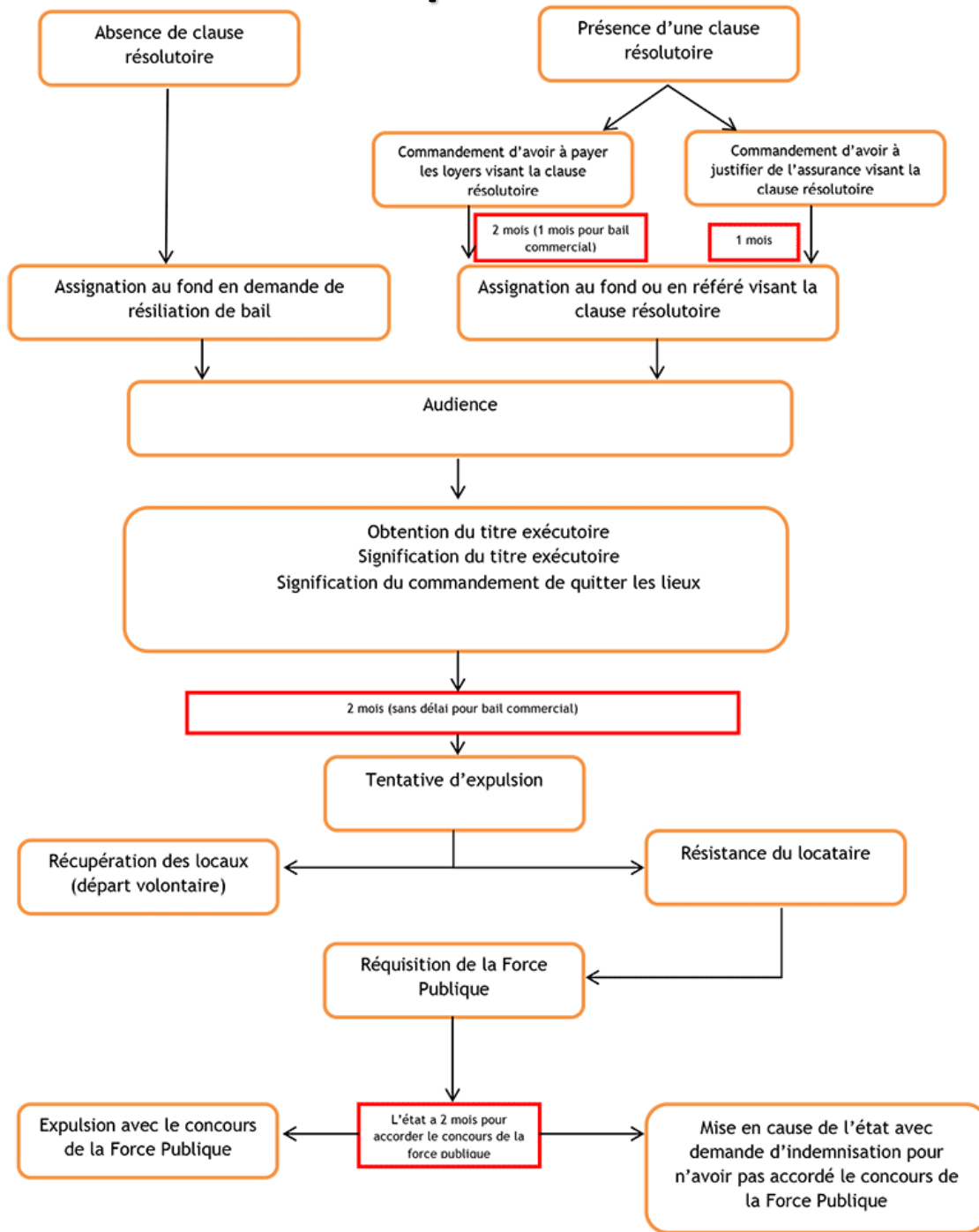


Procédure expulsion – schéma



ASELL

Accompagnement Socio-Educatif Lié au Logement

L'ASELL est un accompagnement social individualisé destiné à apporter aux personnes « volontaires » une aide pour le maintien dans votre logement ou l'accès à un logement adapté à votre situation. Nous pouvons nous déplacer à votre domicile.

La mesure d'accompagnement dure 6 à 12 mois et peut être renouvelée une fois si nécessaire.

Nous intervenons sur tout le territoire d'Arles : ARLES, CHATEAURENARD, TARASCON, ST REMY DE PROVENCE, ST MARTIN DE CRAU, SALIN DE GIRAUD, LES SAINTES MARIES DE LA MER et toutes les villes et villages environnants de ces grandes communes.

Notre Association est à votre disposition pour vous aider dans le rétablissement de votre situation.

Ouvert du lundi au vendredi de 8h à 17h ainsi que pendant les vacances...

☎ 04.90.96.53.10

ou par mail

secretariat@associationmaisonaccueil.fr

⇒ Notre équipe

Composée de 4 travailleurs sociaux :
3 Conseillères en Economie Sociale et Familiale
& 1 Éducatrice Spécialisée.

⇒ Accompagnement

Le Conseil Départemental des Bouches du Rhône conventionne notre association pour les personnes en difficultés dans leurs démarches liées au logement.

Chaque année nous accompagnons une centaine de familles dans ce dispositif.

⇒ Nos partenaires



**LOYERS IMPAYES, PROCEDURE
D'EXPULSION...**

**Un accident de la vie peut arriver à
Tous !**



Ligne de bus : 2



ACCOMPAGNEMENT SOCIO
EDUCATIF LIE AU LOGEMENT

Vous êtes en situation de loyer(s) impayé(s),

Menacé d'expulsion, contactez-nous !

Nos travailleurs sociaux peuvent vous aider.



TEL : 04.90.96.53.10